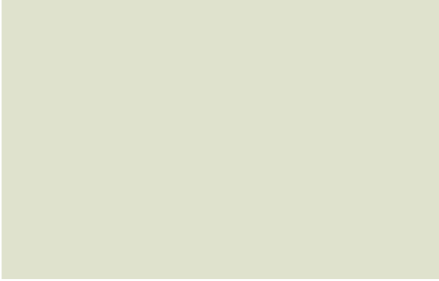


NEODUR - kleurenkaart – nuancier de couleurs

Farbekart • colour chart

witgrijs - blanc off IV / 9002
grauweiß - grey white



lichtgrijs - gris clair III / 7035
lichtgrau - light grey



alugrijs - gris alu I / 705
alugrau - alu grey



signaalgrijs - gris de sécurité II / 746
signalgrau - signal grey



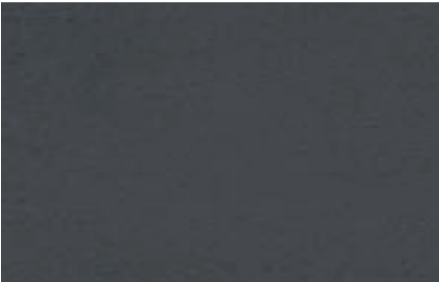
basaltgrijs - gris français I / 1043
basaltgrau - basalt grey



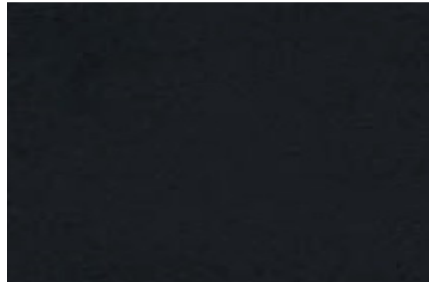
kwartsgrijs - gris souris II / 7039
quarzgrau - quartz grey



antraciet - anthracite I / 1216
anthrazit - anthracite



zwart - noir II / 1217
schwarz - black



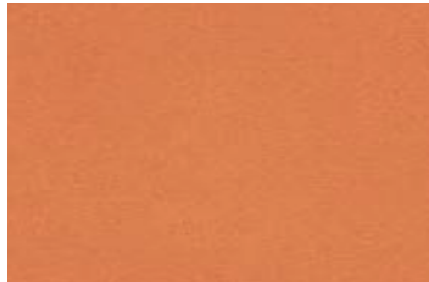
ivoorkleur - ivoire IV / 1014
elfenbein - ivory



geel - jaune III / 820
gelb - yellow



oranje - chamois II / 1450
orange - orange



rood - rouge II / 1350
rot - red



bruin - brun I / 213b
braun - brown



groen - vert V / 1583
grün - green



blauw - bleu VI / 1178
blau - blue



NEODUR slijtlaagmengsels – kleurenkaart – nuancier de couleurs

Farbekart • colour chart

Opmerking :

De kleuren weergegeven op dit blad kunnen afwijken van de werkelijke kleuren omwille druktechnische redenen. NEODUR producten worden gepigmenteerd met natuurlijke pigmenten. Daarom zijn kleine kleurafwijkingen mogelijk. Wij raden aan om eerst een proefvlak te maken.

Gepigmenteerde slijtlaagmengsels worden op aanvraag geproduceerd. De minimale bestelhoeveelheid is 1200 kg indien de betreffende kleur niet op voorraad gehouden wordt.

Bij de verwerking van lichtere kleurtinten, moet men rekening houden met volgende parameters die wel degelijk een invloed op het uiteindelijke resultaat kunnen hebben:

- draagbeton
- water/cement factor
- klimatologische omstandigheden
- polierwerkzaamheden (kunststofplaten i.p.v. metalen platen)
- methode van nabehandeling en nabehandelsproduct

Indication :

Par cause des techniques d'impression l'indication des couleurs sur ce nuancier peuvent différer de la réalité.

Car les produits NEODUR sont pigmentés avec des pigments naturels, des différences légères sont toujours possibles. Nous conseillons de toujours réaliser un échantillon.

Les durcisseurs colorés sont fabriqués à la demande. La quantité minimum de commande est de 1.200 tonnes.

Lors de la mise en œuvre de couleurs claires, il faut noter que les paramètres ci-dessous peuvent influencer la teinte finale du sol :

- béton support
- rapport eau/ciment
- conditions climatiques
- performances de lissage (pales en plastique)
- méthode/produit de cure

Hinweis:

Bedingt durch die drucktechnische Darstellung sind Abweichungen zum Originalfarbton möglich. Farbige NEODUR-Produkte werden ausschließlich aus Naturrohstoffen hergestellt. Dementsprechend sind Farbschwankungen nicht auszuschließen. Wir empfehlen vorher eine Probefläche anzulegen.

Farbige Produkte werden auftragsbezogen hergestellt, Mindestabnahmemenge 1.200 kg. Geringfügige Chargen-Überproduktionen müssen abgenommen werden.

Bei der Verarbeitung von hellen Farbtönen ist darauf zu achten, dass folgende Parameter die finale Farbgebung des Industriebodens beeinflussen:

- Tragbeton
- Wasserzementwert
- klimatische Bedingungen
- Glättleistung (mit Kunststoffflügel)
- Nachbehandlung

Remark:

The printed colour may deviate from the original colour shades due to typographical presentation. Coloured NEODUR products are exclusively produced from natural raw materials. Therefore, colour deviations are possible. Test areas are recommended.

Coloured products are produced according to order volumes. The minimum order quantity is 1,200 kg. Slight batch overproductions have to be accepted.

On processing light colour shades it is to be taken into account that the following parameters have an impact on the final colouring of industrial floors:

- load-bearing concrete
- hydraulic concrete ratio
- climatic conditions
- trowelling performance (with plastic blades)
- curing